

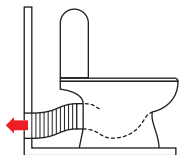
# BIEN POSER MON WC



 LAPEYRE

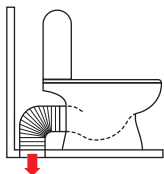
## LES BONNES QUESTIONS AVANT L'ACHAT

- Pour le remplacement d'un WC, vérifiez le type d'évacuation existante : sortie par le mur ou par le sol.
- Pour une pose à neuf, choisissez le type d'évacuation souhaitée : sortie horizontale ou sortie verticale.



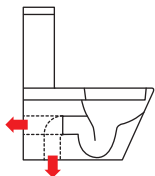
### ÉVACUATION PAR LE MUR

- WC à sortie horizontale.



### ÉVACUATION PAR LE SOL

- WC à sortie horizontale classique : sortie verticale possible avec l'installation d'une pipe extensible en éloignant le WC du mur.



### ÉVACUATION PAR LE MUR OU PAR LE SOL

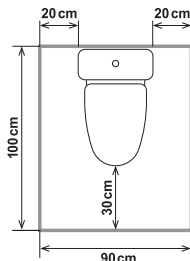
- WC à sortie cachée par le carénage de la cuvette : sortie horizontale avec une pipe d'évacuation droite ou sortie verticale avec une pipe d'évacuation coudée.

## LES INDISPENSABLES À LA POSE

- Pipe d'évacuation WC
- Robinet d'arrêt
- Vis et chevilles
- Cartouche de silicone
- 1 flexible
- Perceuse

## L'ESPACE NÉCESSAIRE

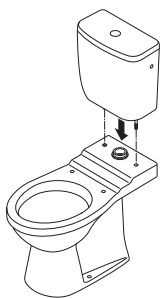
- Prévoyez au minimum un espace de **90 cm** de large et **1 m** de profondeur pour avoir un dégagement de **20 cm** de part et d'autre du réservoir et de **30 cm** entre le bord de la cuvette et la porte.



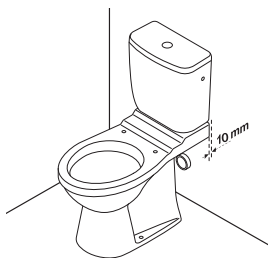
### À SAVOIR

Avant de commencer la pose, pensez à fermer l'alimentation en eau.

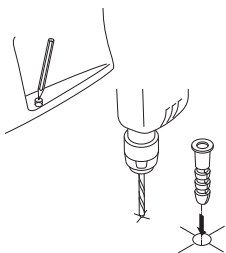
# LES ÉTAPES DE POSE



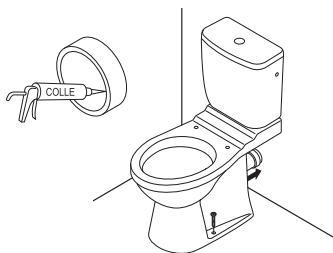
**1 INSTALLER LE RÉSERVOIR**  
Placez le joint en caoutchouc sur la cuvette puis installez le réservoir.



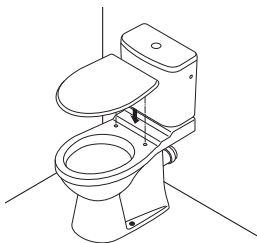
**2 POSITIONNER VOTRE WC**  
Placez provisoirement la sortie de la cuvette dans la pipe d'évacuation, en laissant un écart de 10 mm entre le mur et le réservoir.



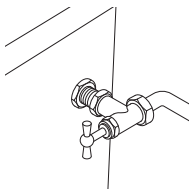
**3 PRÉPARER LE SOL**  
Repérez les points de fixation. Reculez le WC. Percez le sol et enfoncez les chevilles.



**4 REPLACER VOTRE WC**  
Enduisez de colle pour PVC l'intérieur du conduit et enfoncez la pipe d'évacuation pour la coller. Raccordez le WC dans la pipe d'évacuation. Vissez la cuvette au sol.



**5 COMPLÉTER VOTRE WC**  
Fixez l'abattant à la cuvette et le robinet flotteur dans le réservoir.



**6 RACCORDER À L'ALIMENTATION**  
Vissez le flexible au robinet d'arrêt, puis testez l'installation par une mise en eau.

# DES SERVICES À LA HAUTEUR DE VOS PROJETS



## Je prépare mon projet avec un conseiller.



Un expert vient chez moi  
et m'aide à concevoir mon projet.<sup>(1)</sup>



Un conseiller m'accueille en magasin  
pour m'aider à concrétiser mon projet.

## Je réalise mon projet avec Lapeyre.



Lapeyre me livre mes produits  
directement chez moi.



Un artisan qualifié se déplace chez moi  
pour installer mes produits.

(1) Les zones couvertes par ce service vous seront indiquées en magasin  
et sur [lapeyre.fr](http://lapeyre.fr), en fonction de votre lieu d'habitation.

